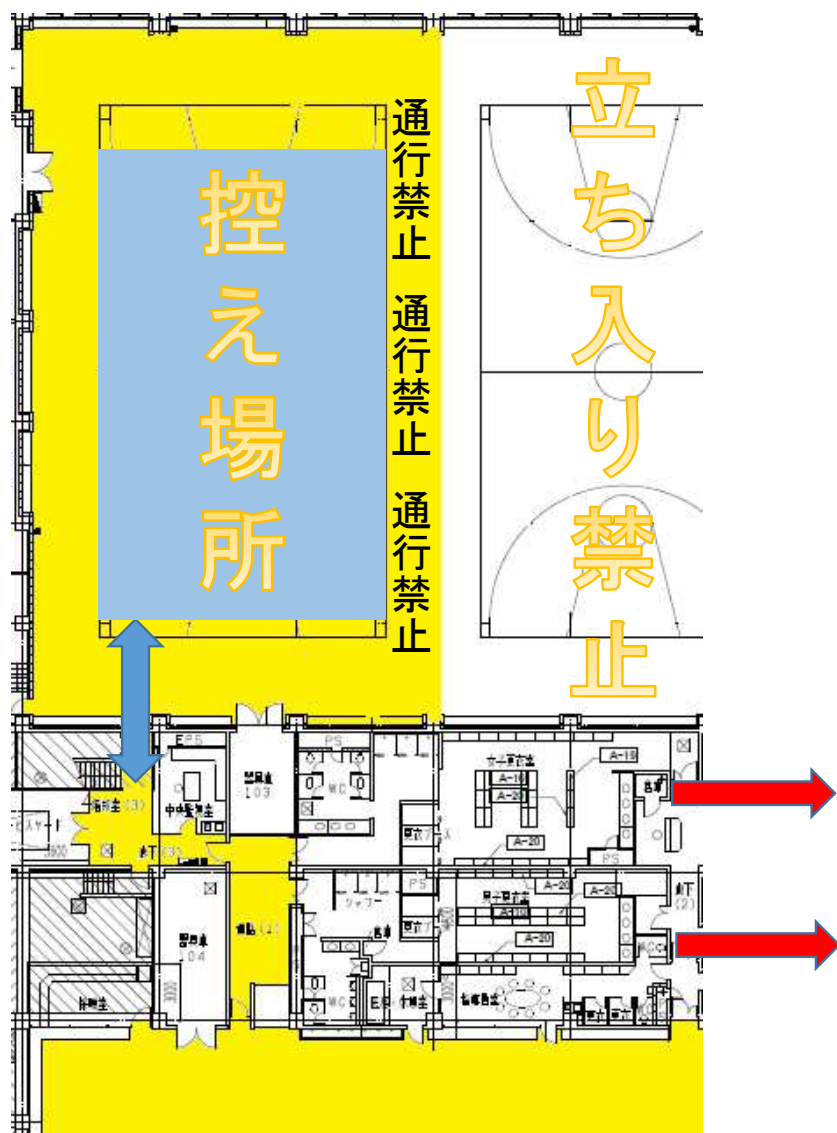


入場について

一方通行になります。

- ①階段を上がり
- ②観覧席の入り口で靴を脱いで
- ③観覧席を通過して
- ④内階段を降りて
- ⑤体育館へ 移動してください。

館内移動
1階



アリーナは

半面のみ、控え場所として
利用できます。
敷物を敷いて利用してください。

移動は

アリーナ ⇄ プールエリアとし、ア
リーナ内を横断しないようにしてくだ
さい。

ロビーへの移動は、
プールロッカーを
経由してください。

防球ネットを通過しないでください。

25M種目

プールエリア入場



1次招集

幼児プール 奥

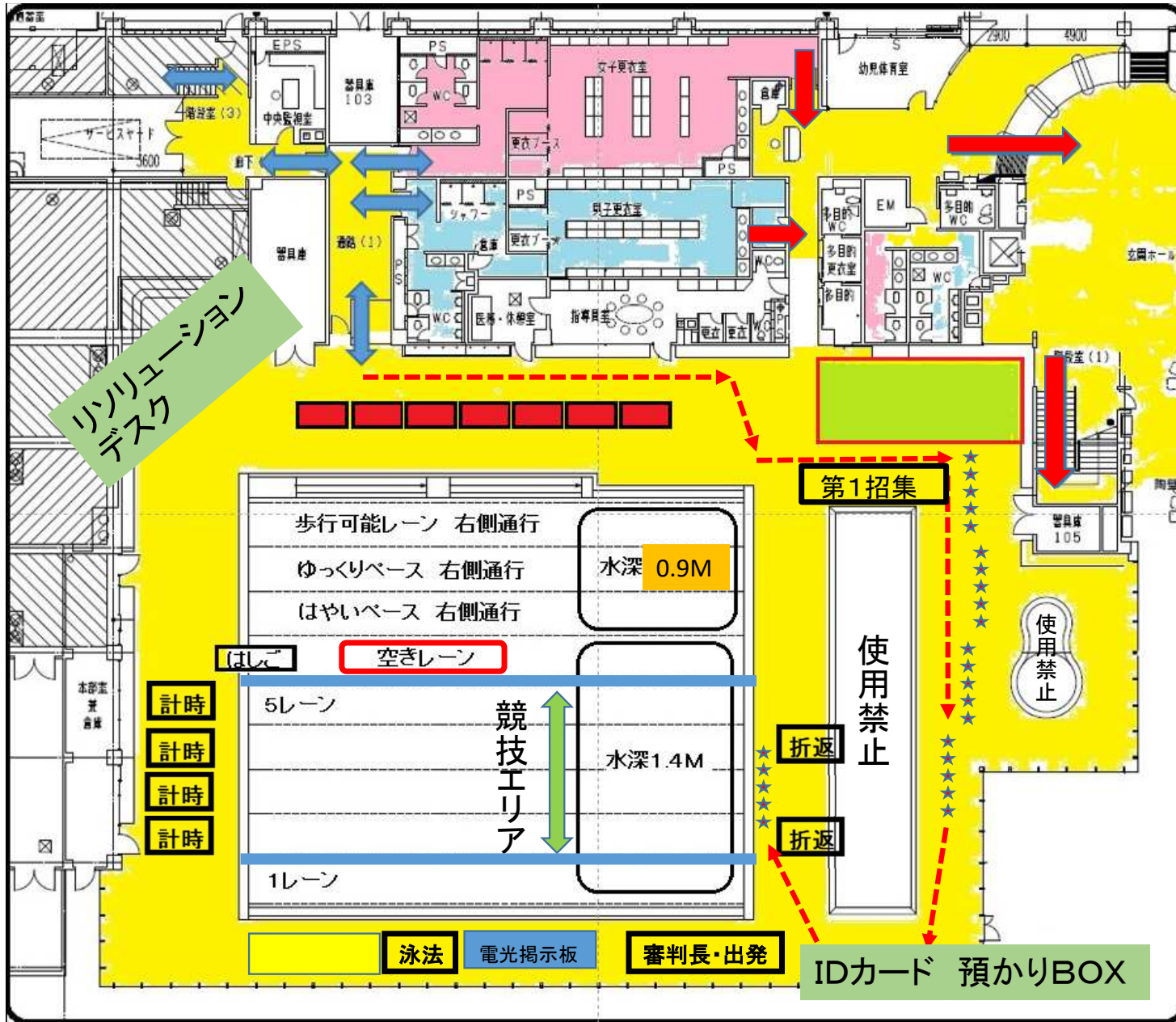


マスク・IDカードを置く



2次招集

スタート台



リノベーション
デスク

第1招集

使用禁止

折返

折返

IDカード 預かりBOX

計時
計時
計時
計時

泳法 電光掲示板 審判長・出発

水深 0.9M

水深 1.4M

競技エリア

はしご

空きレーン

歩行可能レーン 右側通行

ゆっくりペース 右側通行

はやいペース 右側通行

5レーン

1レーン

使用禁止

階段 (1)

器具庫 105

立降エレベーター

陶管

階段 (1)

女子更衣室

男子更衣室

多目的更衣室

多目的WC

多目的WC

EM

器具庫 103

中央監視室

サービスヤード

エレベーター

階段 (3)

幼児体育室

器具庫 103

PS

WC

更衣ブース

PS

PS

PS

PS

PS

PS

PS

PS

PS

PS

PS

PS

PS

PS

PS

PS

PS

PS

PS

PS

PS

PS

PS

PS

PS

PS

PS

PS

PS

PS

PS

PS

PS

PS

PS

PS

PS

PS

PS

PS

PS

PS

PS

PS

PS

PS

PS

PS

PS

PS

PS

PS

PS

PS

PS

PS

PS

PS

PS

PS

PS

PS

PS

PS

PS

PS

PS

PS

PS

PS

PS

PS

PS

PS

PS

PS

PS

PS

PS

PS

PS

PS

PS

PS

PS

PS

PS

PS

PS

PS

PS

PS

PS

PS

PS

PS

PS

PS

PS

PS

PS

PS

PS

PS

PS

PS

PS

PS

PS

PS

PS

PS

PS

PS

PS

PS

PS

PS

PS

PS

PS

PS

PS

PS

PS

PS

PS

PS

PS

PS

PS

PS

PS

PS

PS

PS

PS

PS

PS

PS

PS

PS

PS

PS

PS

PS

PS

PS

PS

PS

PS

PS

PS

PS

PS

PS

PS

PS

PS

PS

PS

PS

PS

PS

PS

PS

PS

PS

PS

PS

PS

PS

PS

PS

PS

PS

PS

PS

PS

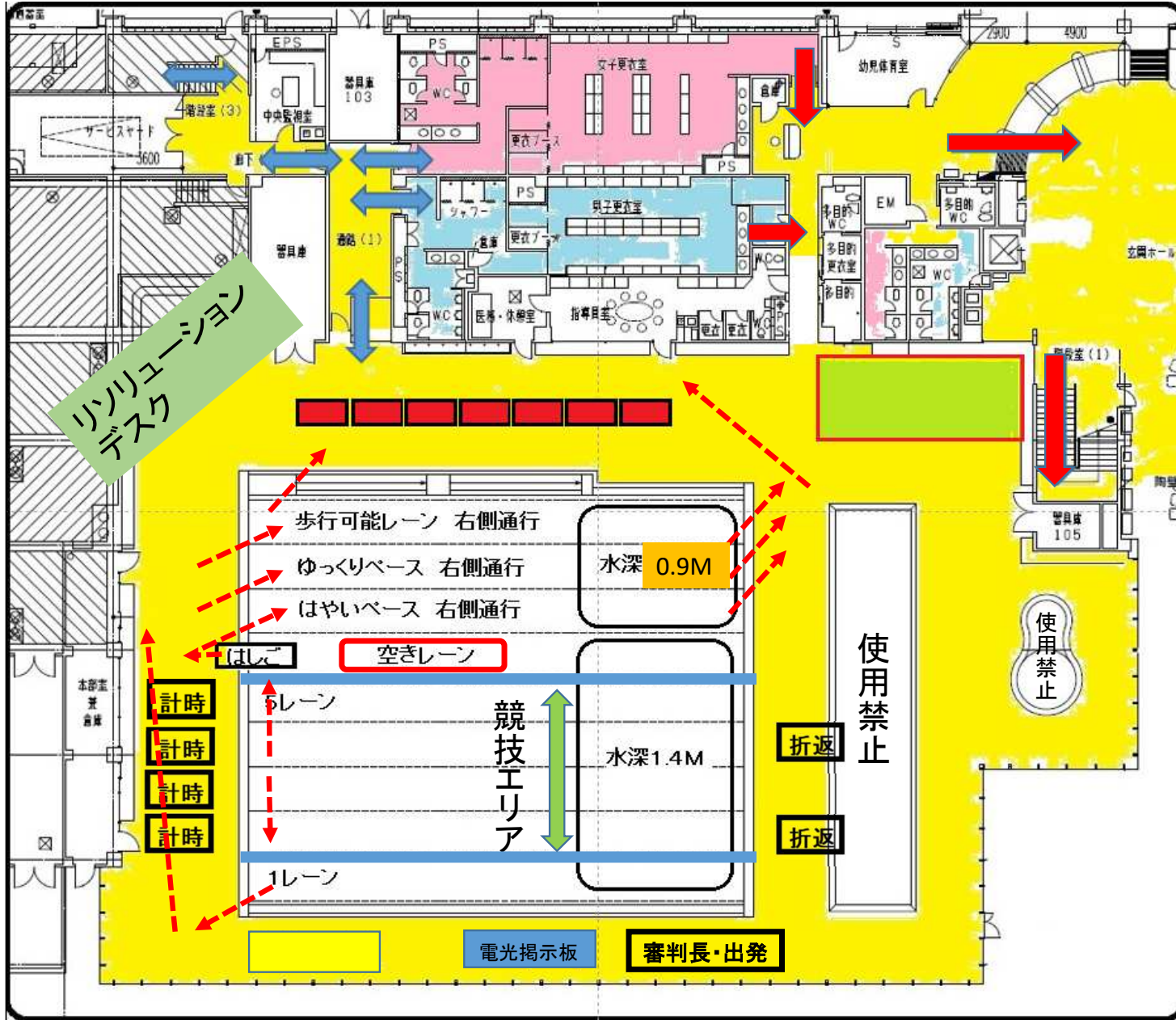
PS

レース後

2・3レーン
→1レーンへ移動

4・5レーン
→6レーンへ移動

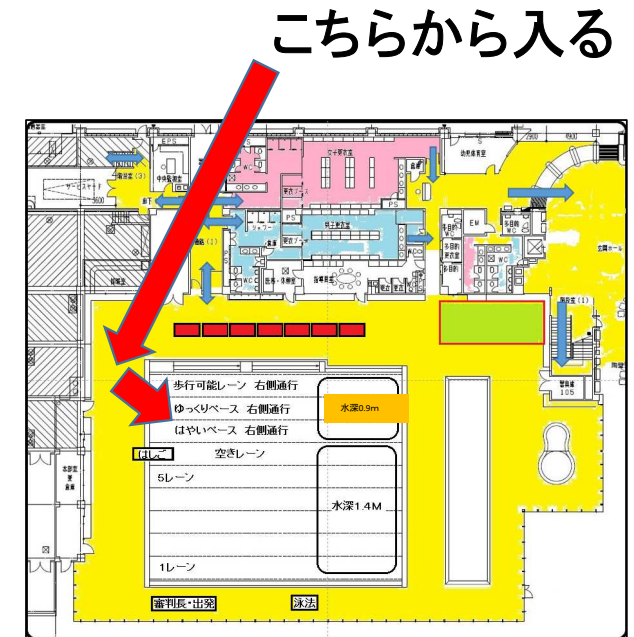
↓
はしごを上げる
↓
クーリングダウン
本部席側より入水
↓
幼児プール側
より退水
↓
プールエリア退場



競技中ウォーミングアップ

7レーン ペースはやめ
8レーン ペースゆっくり
9レーン 歩行可能

プール本部室側より 入水
スロープもしくは幼児プール側より
プールから上がる



食事をする場合に 会議室201・202を利用する場合

- ① 靴を持って、プール更衣室を通過して1階ロビーへ
- ② 靴を履いて、2階への階段を上がる
- ③ 会議室を利用する
- ④ 観覧席に入る前に靴を脱ぐ

観覧する方へ

＜靴袋を持参してください＞

＜必ず靴を袋に入れてお持ちください＞

観覧席入口は、参加選手が館内を移動するための「動線」になります。靴を脱ぎっぱなしにせず、必ずご自身で持ち歩くようにしてください。

「靴の脱ぎっぱなし」状態となる場合は、競技中でも参加者以外の観覧の中止とさせていただきます。