

# アクアティクスジャパンカップ水泳大会

第1部 ・ 第2部

館内導線・注意事項等資料

2023年8月20日

問い合わせ先      [aquatics\\_japan@yahoo.co.jp](mailto:aquatics_japan@yahoo.co.jp)

# 安城市総合運動公園 案内図

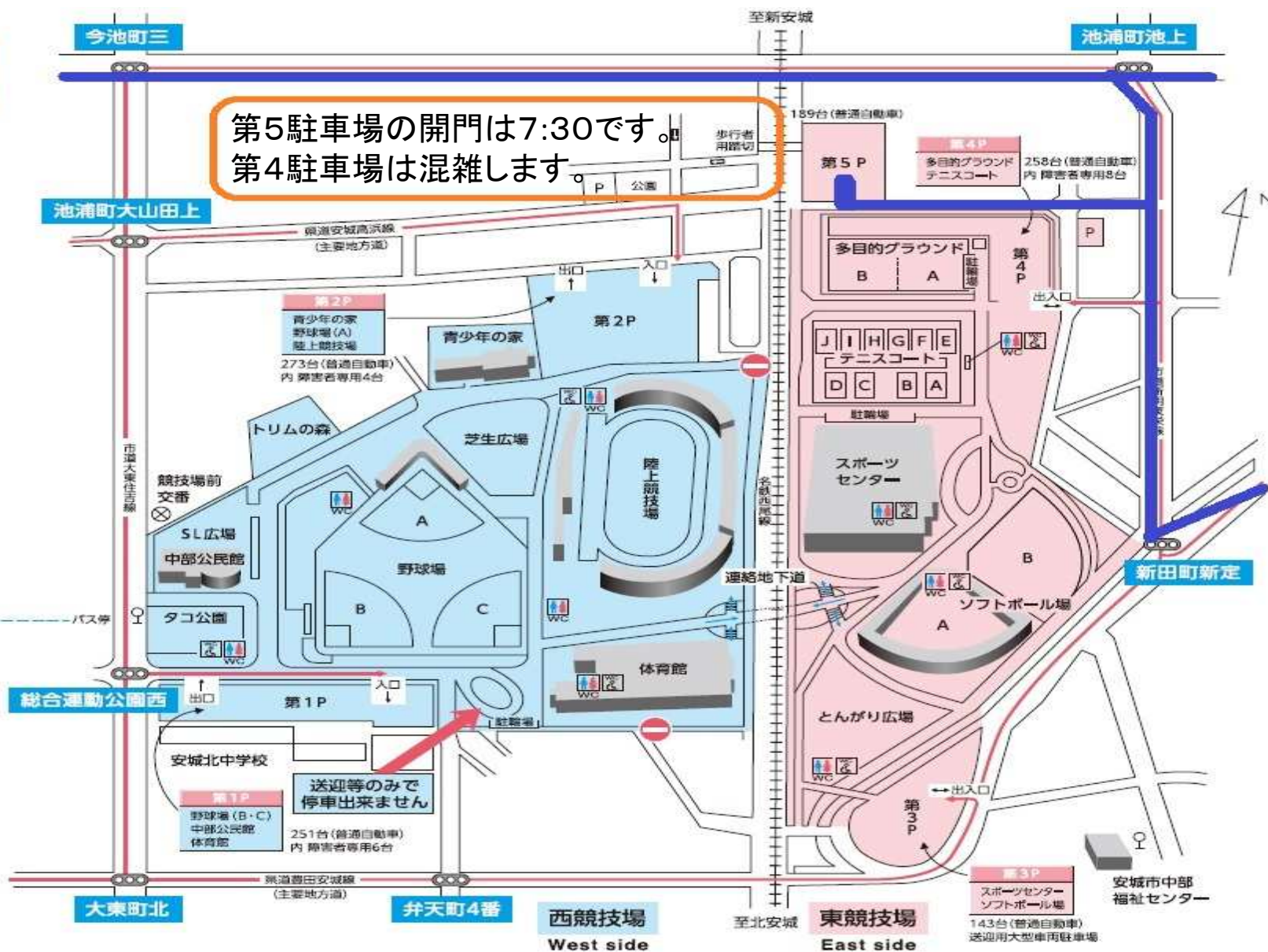
Anjo sports park  
map

## ※公園利用者にお願

駐車場が限られていますので、公共交通機関をご利用いただくか、乗り合わせをお願いします。  
 なお、付近住民の迷惑になりますので路上駐車は絶対にしないでください。

- JR安城駅から  
名鉄バス(名鉄新安城駅行き)  
「総合運動公園」下車
- 名鉄新安城駅から  
名鉄バス(安城更生病院行き)  
「総合運動公園」下車

- ⊘ = 進入禁止
- = 駐車場順路
- = 連絡地下道へ

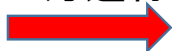


入館



2階へ移動

一方通行



### 受付方法A

8:10 ①第1部に参加するチーム

8:30 ②競技役員派遣チーム・ジュニア参加チーム



チーム代表者が本部席にて受付を行うため、  
そのまま「選手控え場所」移動、アップ開始  
(個人IDはチーム代表者から受け取る)

### 受付方法B

8:45 ③その他のマスターズの部参加者

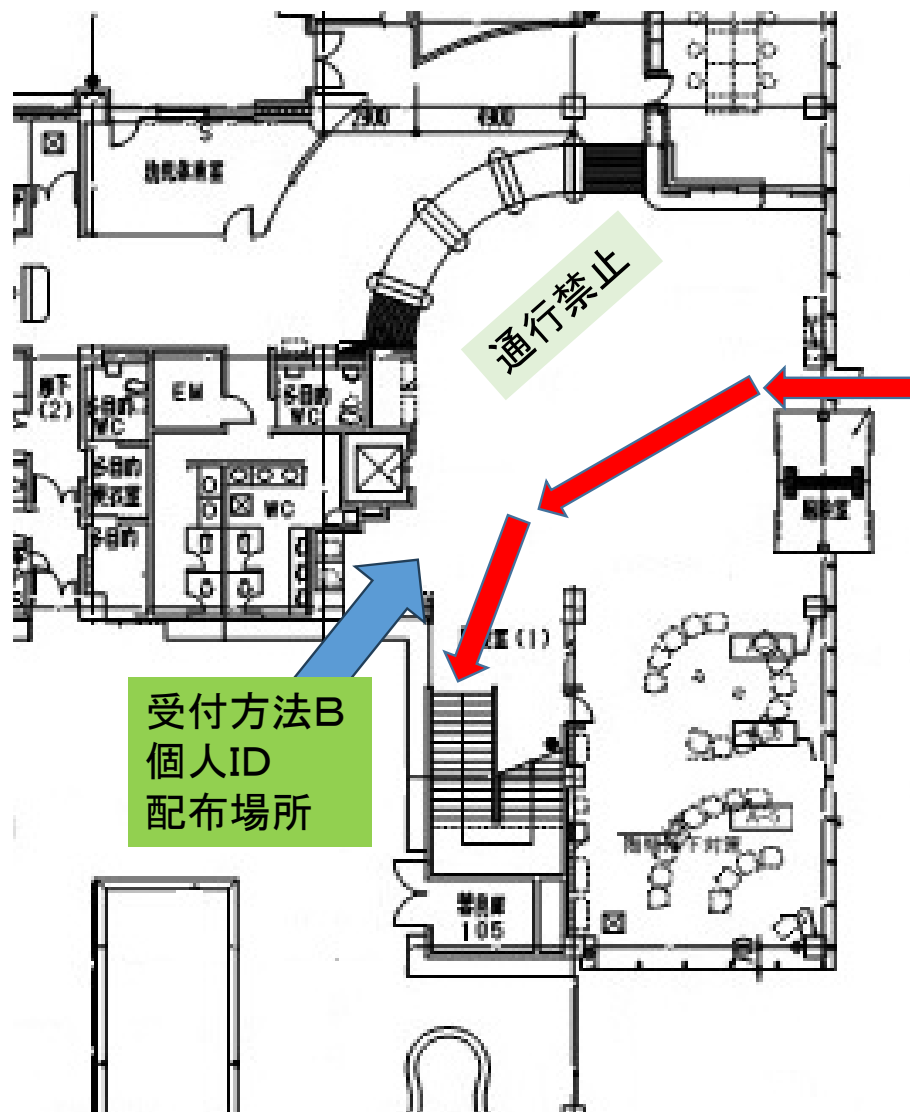
9:15 ④安城市水泳協会 ジュニア参加者



入場時に「個人ID」を配布します。



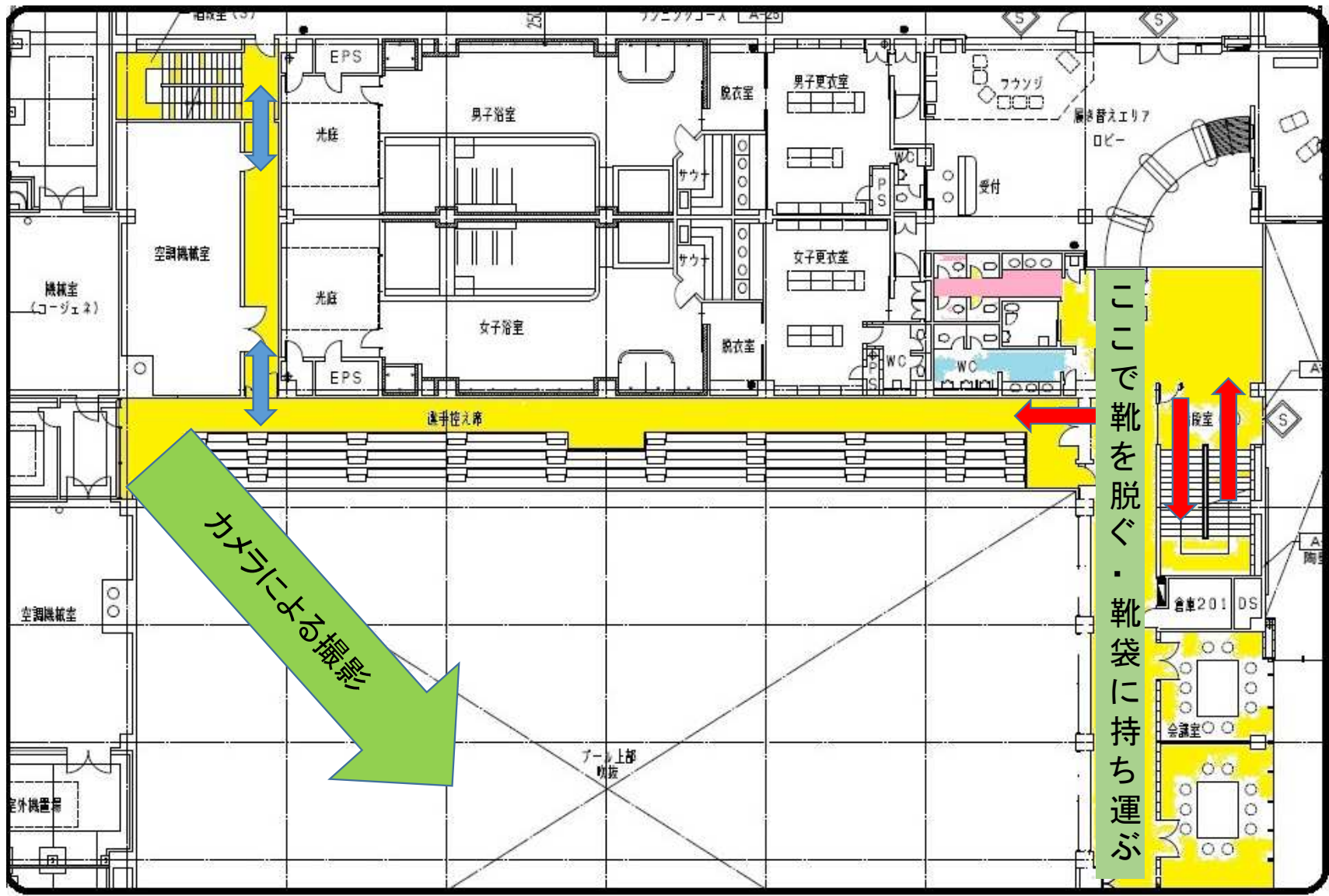
「選手控え場所」移動、アップ開始



館内移動  
2階

一方通行  
→

対面通行  
↔

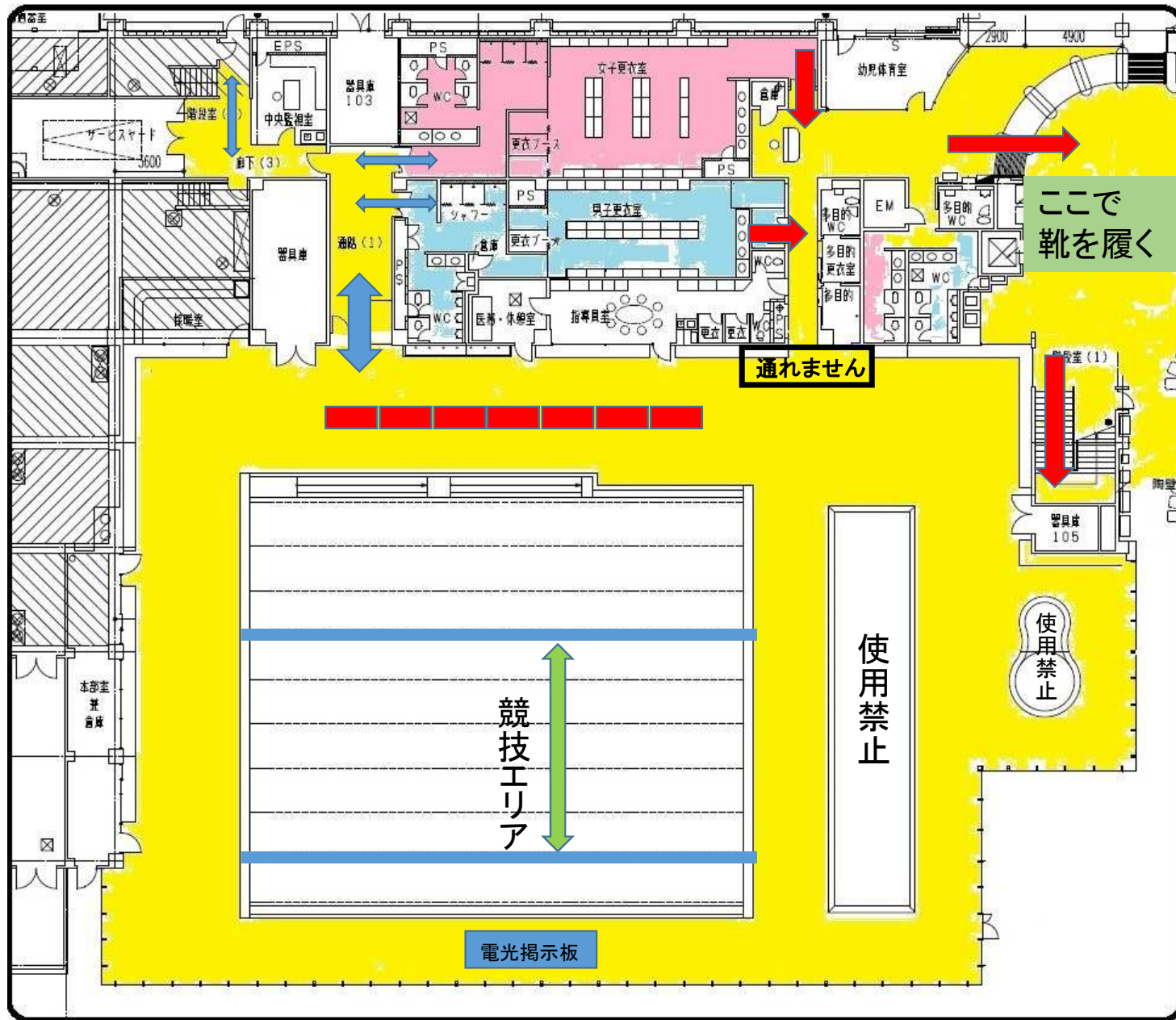


館内移動  
1階

一方通行



対面通行

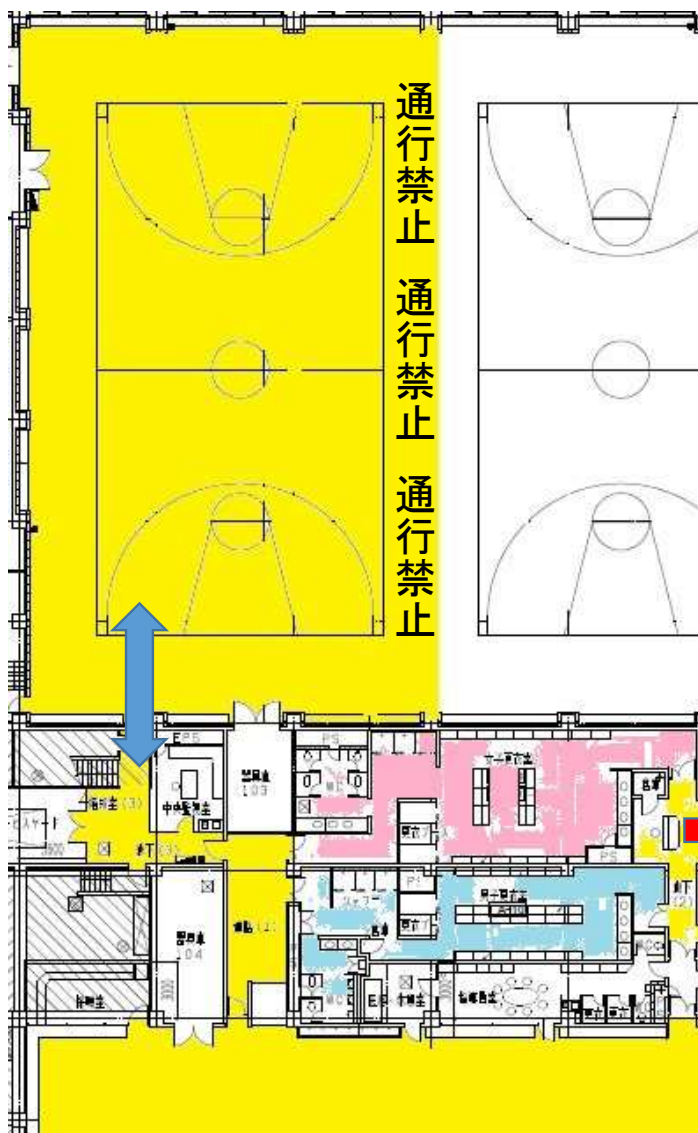


館内移動  
1階

一方通行



対面通行



体育館内は、履物禁止です。

半面のみ、控え場所として  
利用できます。

「床を傷つけない敷物」を敷いて  
利用してください。

移動は

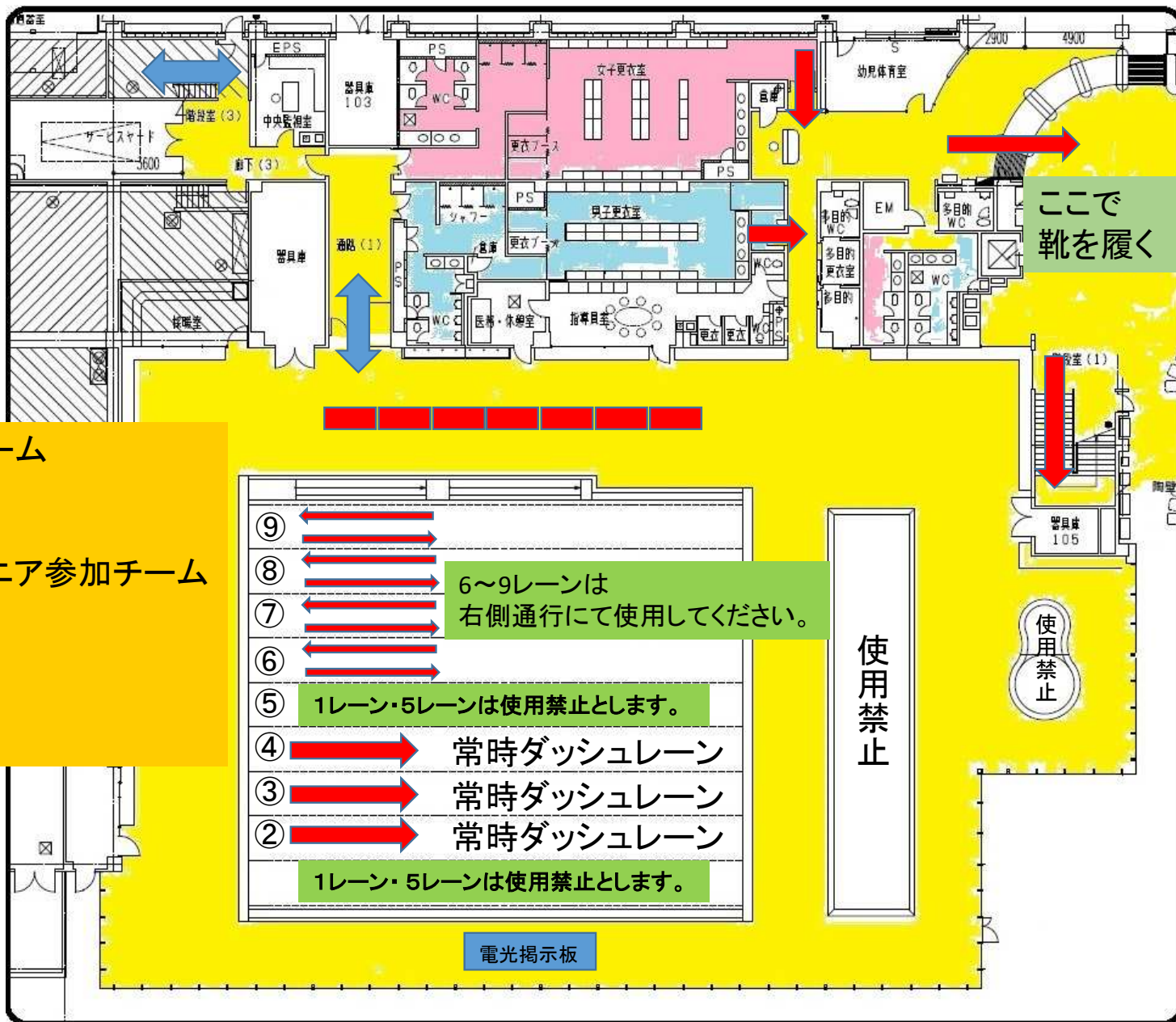
体育館 ⇔ プールエリアとし、体育館内を  
横断しないようにしてください。

ロビーへの移動は、プールロッカーを  
経由してください。

防球ネットを通過しないでください。

競技開始前  
ウォーミング  
アップ

公式スタート  
練習は  
行いません



ここで  
靴を履く

使用禁止

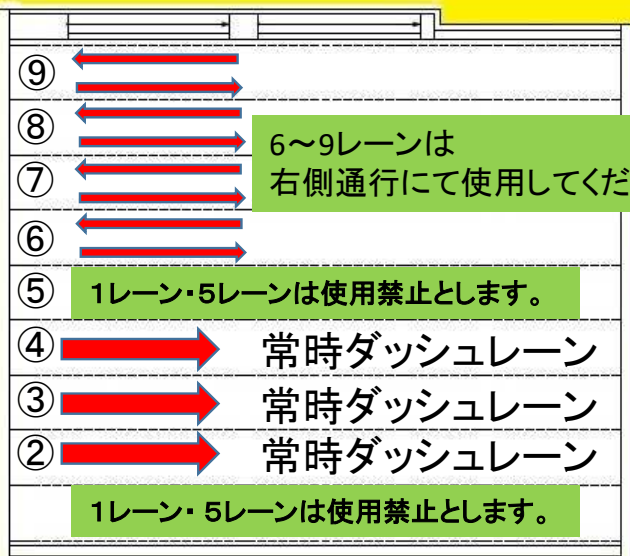
使用禁止

電光掲示板

第1部に参加するチーム  
8:15~9:20

競技役員派遣・ジュニア参加チーム  
8:35~9:20

その他のチーム  
8:50~9:20



- ⑨ ←
- ⑧ ←
- ⑦ ←
- ⑥ ←
- ⑤ ←
- ④ →
- ③ →
- ② →

6~9レーンは  
右側通行にて使用してください。

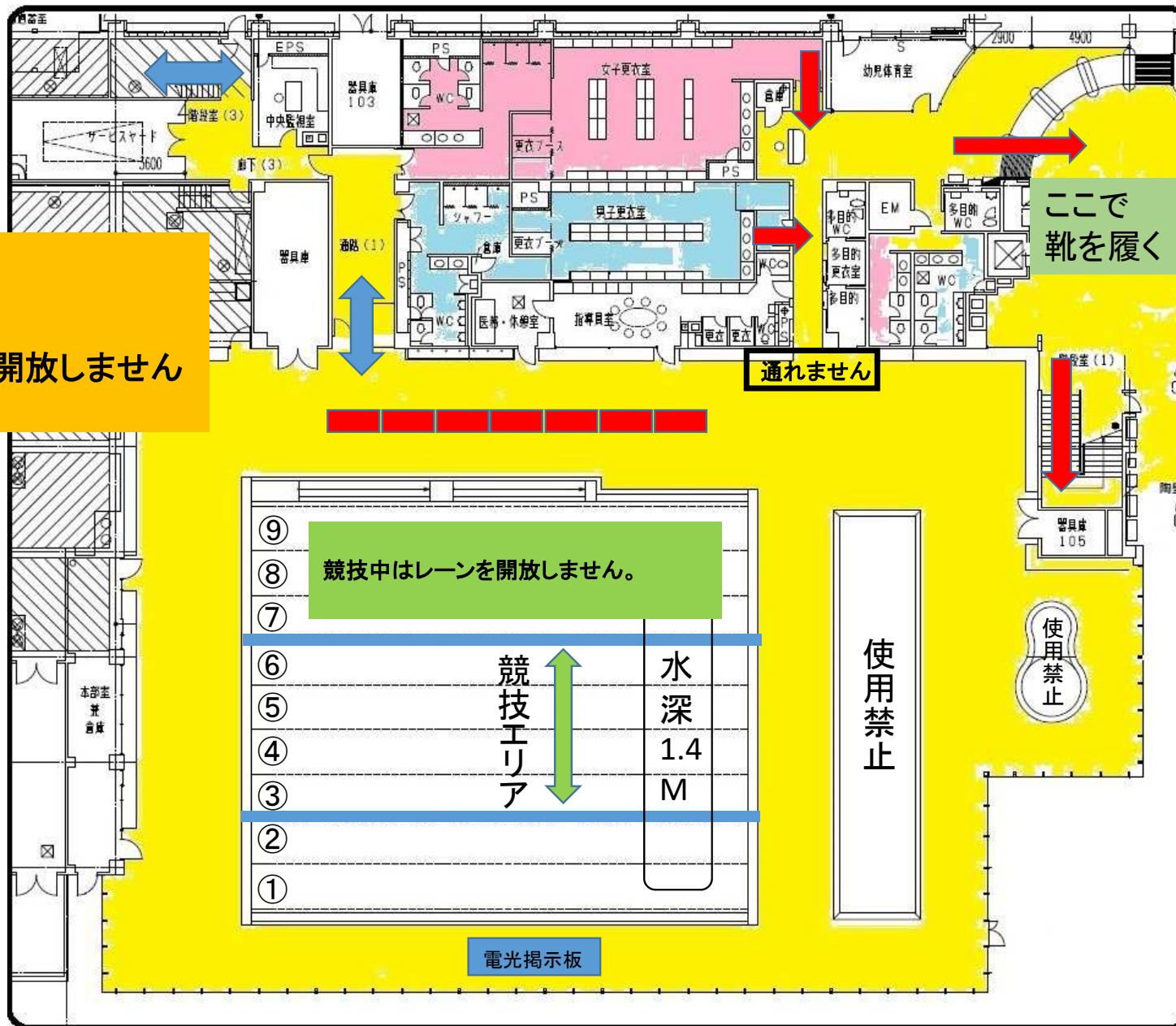
1レーン・5レーンは使用禁止とします。

常時ダッシュレーン  
常時ダッシュレーン  
常時ダッシュレーン

1レーン・5レーンは使用禁止とします。

第1部  
競技中

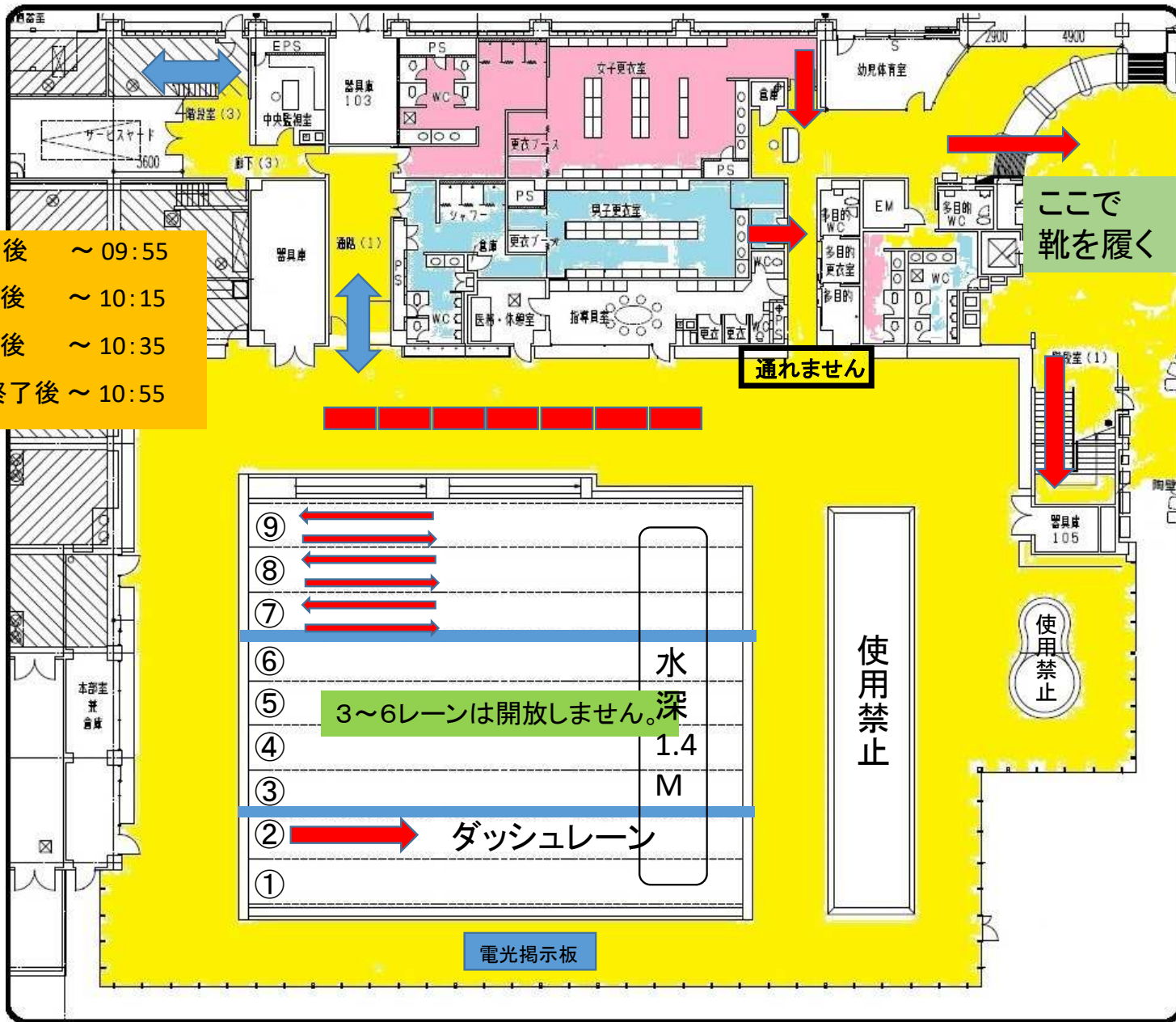
競技中はレーンを開放しません





第1部  
休憩中  
(競技時間調整)

- 第1部 50M自由形終了後 ~ 09:55
- 第1部 50M背泳ぎ終了後 ~ 10:15
- 第1部 50M平泳ぎ終了後 ~ 10:35
- 第1部 50Mバタフライ終了後 ~ 10:55

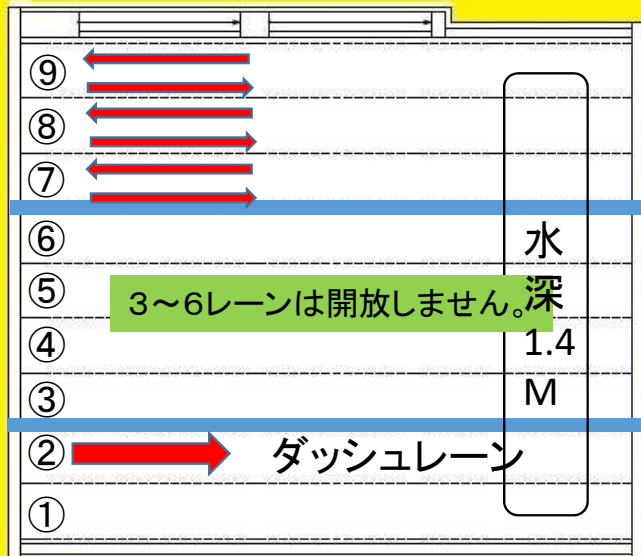


一方通行  
→

対面通行  
↔

2レーン  
ダッシュレーン

7・8・9レーン  
右側通行



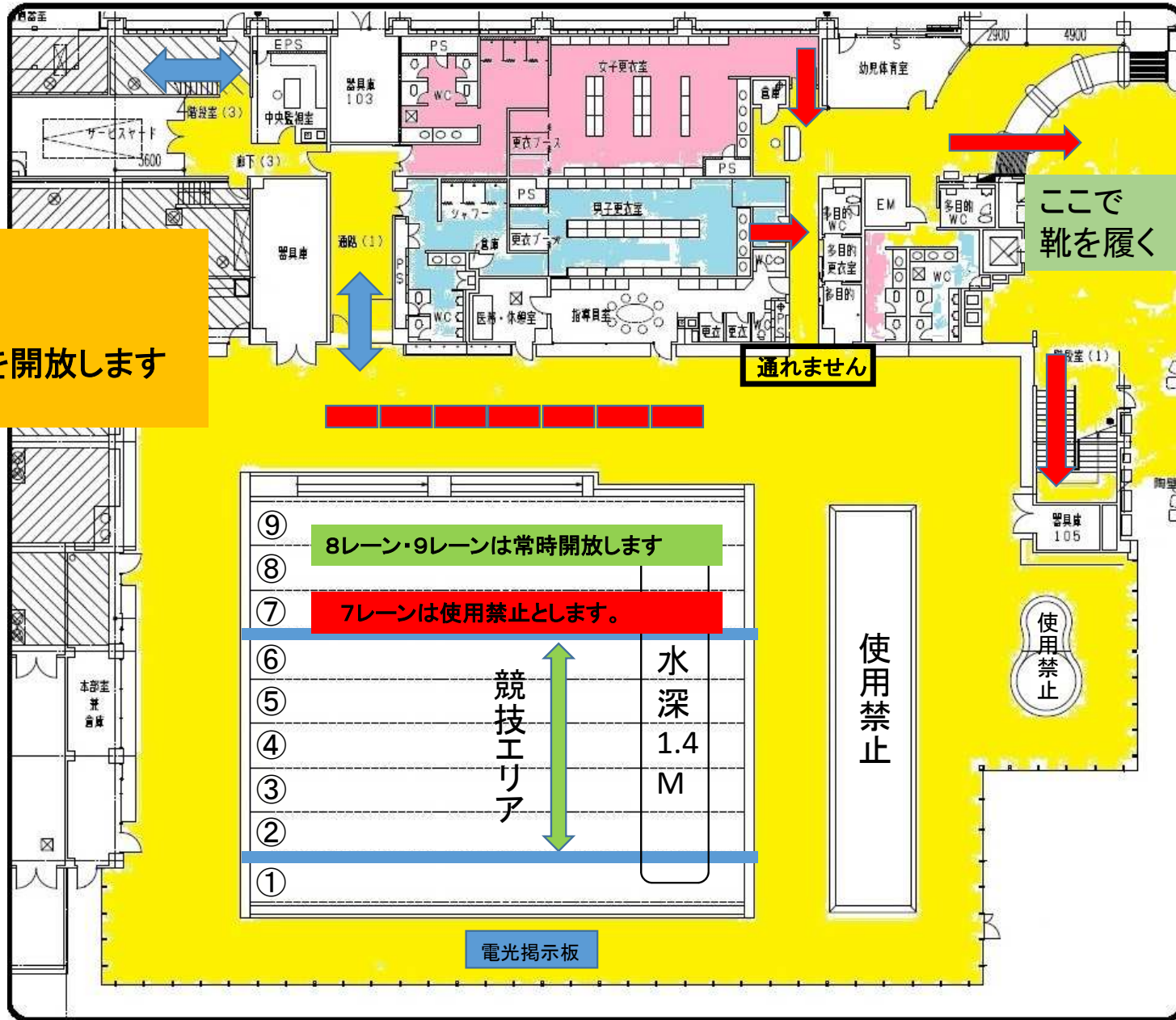
電光掲示板

使用禁止

使用禁止

第2部  
競技中

競技中は  
8レーン・9レーンを開放します



⑨	8レーン・9レーンは常時開放します
⑧	
⑦	7レーンは使用禁止とします。
⑥	水深 1.4 M 競技エリア
⑤	
④	
③	
②	
①	

電光掲示板

使用禁止

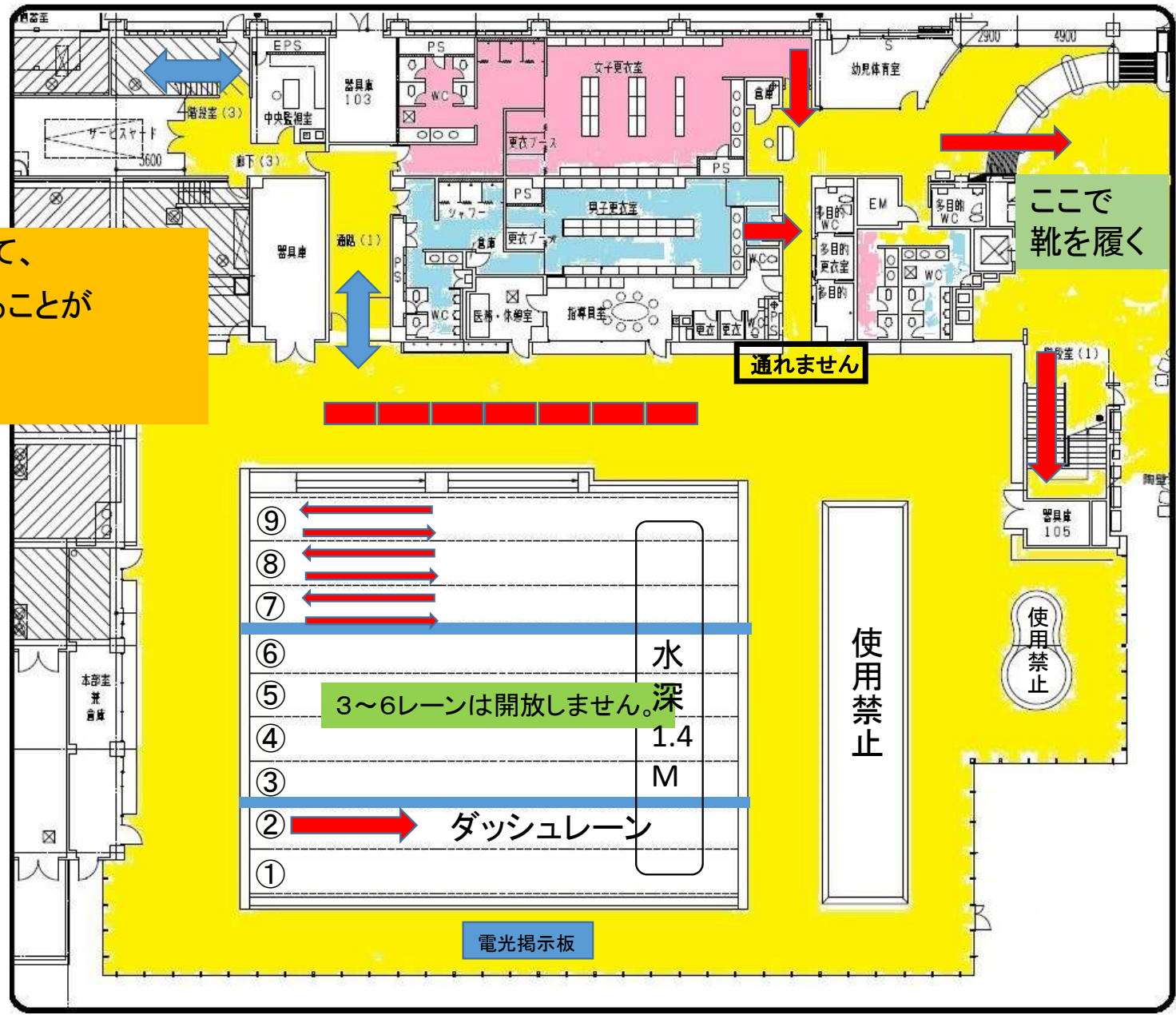
使用禁止

通れません

ここで  
靴を履く

第2部  
休憩中  
(競技時間調整)

8・9レーンに加えて、  
7レーンも使用することが  
できます。



一方通行  
→

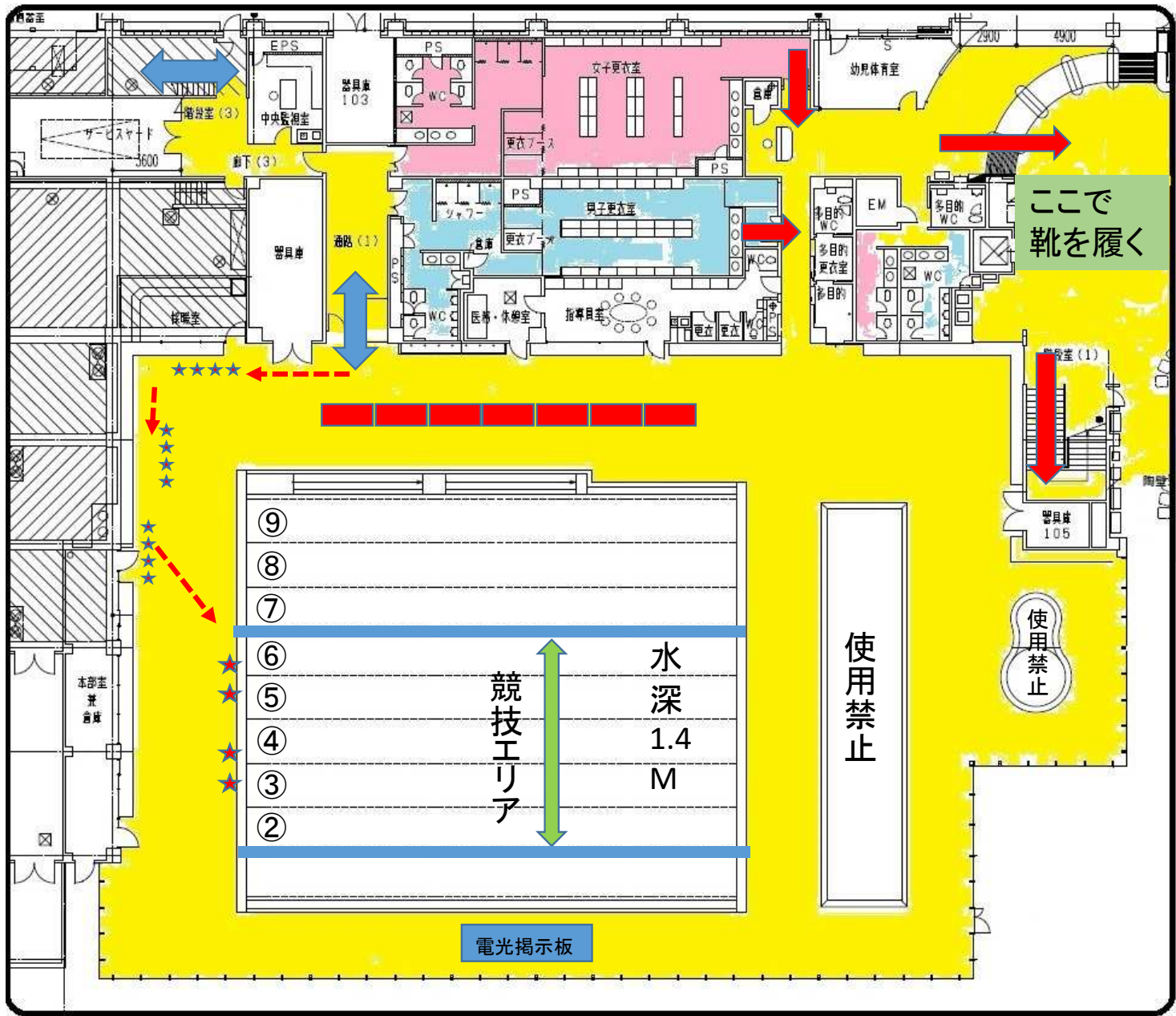
対面通行  
↔

2レーン  
ダッシュレーン

7・8・9レーン  
右側通行

50M種目  
 プールエリア入場  
 ↓  
 赤台に荷物を置く  
 ↓  
 1次招集  
 ↓  
 2次招集  
 ↓  
 スタート台

競技中  
 クーリングダウン  
 第1部  
 各種目終了後  
 7~9レーン  
 第2部  
 常時  
 8・9レーン



# 食事をする場合に 会議室201・202を利用する場合

- ① 靴を持って、プール更衣室を通過して1階ロビーへ
- ② 靴を履いて、2階への階段を上がる
- ③ 会議室を利用する
- ④ 観覧席に入る前に靴を脱ぐ

# 観覧する方へ

<必ず靴を袋にいれてお持ちください>

観覧席入口は、参加選手が館内を移動するための「導線」になります。靴を脱ぎっぱなしにせず、必ずご自身で持ち歩くようにしてください。

「靴の脱ぎっぱなし」状態となる場合は、競技中でも参加者以外の観覧の中止とさせていただきます。

# 通行禁止

## <1階ロビー・会議室(201・202)への移動>

外履きを持ったまま



観覧席奥の通路を通り、階段を降りる



プール更衣室を経由して、  
1階ロビー・会議室(201・202)へ